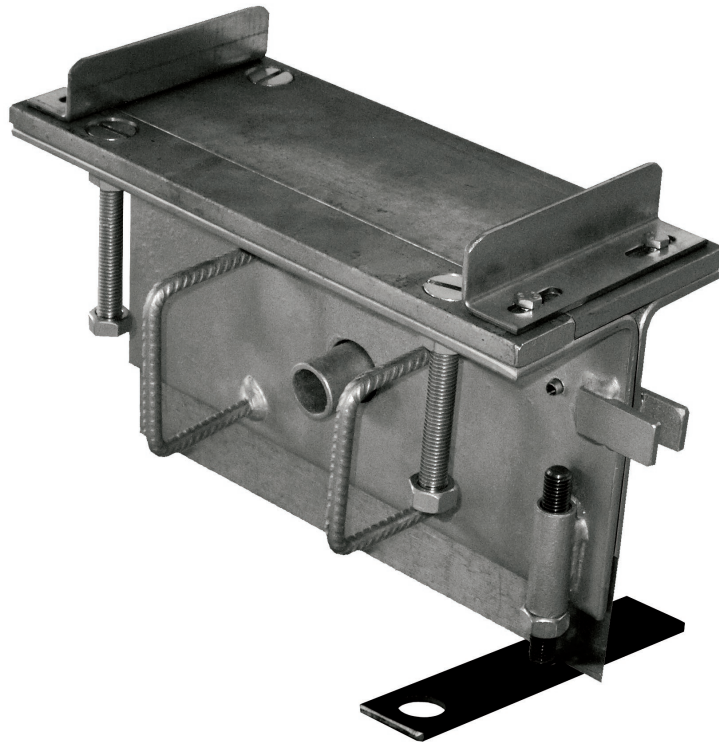
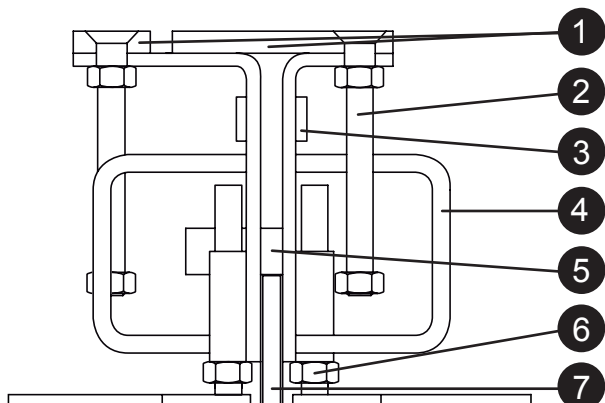


## Schalungs- und Kantenschutzprofil KSKW 170+



Ausführung als verlorene Schalung an Bewegungs-/Raumfugen im **Übergangsbereich «kalt/warm»** in **hochbeanspruchten Betonnutzflächen**. Als Kantenschutz und zur Lastübertragung durch Runddübel und zum **Ausgleich von Längenänderungen infolge von Temperaturunterschieden**. Konstruktion mit Stahlkantenschutz, Höhenjustierung, Fliessbarriere, Betonanker und Runddübelhülsen. Befahrbar mit Flurförderfahrzeugen, PKW und LKW.



1. Fugenabdeckung
2. Schraubenanker
3. Verbindungslasche für anschließende Schalungen oder Formteile
4. Betonanker, gleichzeitig Auflager für Baustahlmatten
5. Hülse zur Aufnahme von Runddübel
6. höhenjustierbarer Unterstützungsfuss
7. variable Fliessbarriere